

SNC-B2315 Câmera digital colorida de rede, alta resolução, modo dia e noite, WDR, CCD de 1/3"

NOVA

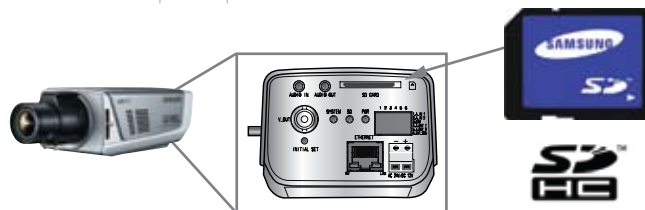


• CARTÃO DE MEMÓRIA SD

O usuário pode selecionar imagens importantes a serem gravadas no cartão de memória SD como, por exemplo: Eventos de Alarme, Detecção de Movimento ou Eventos Programados em Horários específicos. Utilizando o software WebViewer ou o software **NET-I**, você pode acessar remotamente as imagens armazenadas no cartão SD instalado nas câmeras modelos SNC-B2315, SNC-B5395 e SNC-M300

* O modelo SNC-B2315 é compatível com cartões de memória SD e SDHC padrão

* O modelo SNC-B2325 pode suportar um cartão de memória SDHC de até 16GB.



Dimensões (unidade: polegadas)

Painel Traseiro



Resumo

O modelo SNC-B2315 é uma câmera colorida de alta resolução, habilitada para rede sobre IP, de alto desempenho, equipada com CCD Super HAD de 1/3" e Sistema Operacional Linux integrado. Possui uma memória flash de 16MB, 128MB de memória SDRAM com gravação em cartão SD sob a condição de alarme. A câmera suporta um visualizador cliente de 1 canal padrão rodando com o Sistema Operacional Windows XP ou Vista com compressão MPEG4 ou MJPEG G.711 (Net-I, Internet Explorer 6.0 ou mais recente).

A câmera modelo SNC-B2315 possui uma excelente Faixa Dinâmica Ampla e produz imagens nítidas mesmo sob condições de iluminação fraca mesmo na presença de enormes contrastes entre cenas iluminadas e escuras. O Circuito de Faixa Dinâmica Ampla opera eficientemente em condições de iluminação fraca como, em ambientes muito iluminados, ATMS ou sistemas de pedágios. O modelo SNC-B2315 possui a opção para troca automática do modo colorido para o modo P&B de alta sensibilidade durante a noite.

Características

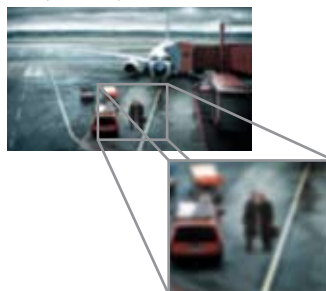
- 30 imagens por segundo em tempo real no ajuste de Alta Qualidade (D1)
- Codificação Dupla e Fluxo de Transmissão Duplo (simultâneos), MPEG-4 e Motion JPEG
- Armazenamento na memória intermediária de Pré/Pós Imagens de Alarme
- Modo dia e noite efetivo
- Suporte para DDNS
- Suporte para Alimentação sobre Ethernet (PoE)
- Suporte para Áudio Bidirecional
- Slot para Cartão de Memória SD para Gravação de Imagens de Alarme
- Filtro de Corte Dia/Noite Efetivo
- Faixa Dinâmica Ampla (WDR)
- Detecção de Movimento de Vídeo

Distribuição: Segurança Industrial Equipamentos
Fone/Fax: (41) 4063-9687 ou 3287-1364
cml@segind.com.br - segindbr@hotmail.com
www.segind.com.br

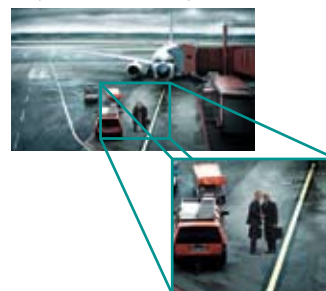
• ALTA RESOLUÇÃO

As Câmeras IP SNC-B2315 e SNC-B5395 da SAMSUNG Electronics com Alta resolução D1 proporcionam imagens claras, detalhadas e incrivelmente brilhantes para vigilância e monitoramento de áreas que demandam segurança.

VGA (640 x 480)



D1 (720 x 576, 720 x 480)



• POE (ALIMENTAÇÃO SOBRE ETHERNET)

Com suporte incorporado para Alimentação sobre Ethernet (PoE), as câmeras de rede SNC-B2315, SNC-B5395 e SNC-M300 podem ser alimentadas através de um cabo de rede, simplificando a instalação. Além disso, as câmeras de rede da SAMSUNG Electronics oferecem três possibilidades de alimentação: 24V CA, 12V CC ou PoE, com detecção automática tornando a instalação rápida e eficiente.

Conectividade Normal

Cabo de rede e cabo de força



PoE

Somente um cabo de rede é necessário



Acessórios Recomendados

GV-TRAN-24-40LED, 24VAC, 40VA, Transformador plug in Classe II

GV-3.5-8ADC, Lente Auto Íris DC, Vari-Focal, 1/3", 3,5-8 mm

GV-IDWMBG, Suporte de 6,25" para ambiente interno

GV-HOU3512HB, Caixa de proteção para ambiente interno/externo, certificada IP66, com aquecedor e ventoinha

Especificações

Tipo de Câmera	Colorida, P&B	Faixa Dinâmica Ampla	
Imagem	Sistema de Varredura	525 Linhas, 30 quadros/segundo	
	Dispositivo	CCD PS Super HAD, 410K pixels	
	Tamanho	1/3"	
Varredura	Pixels – Efetivos	768 (H) x 494 (V)	
	Sistema	2:1 Interlace	
	Modo Interno de Freqüência Horizontal	15.750 Hz	
	Freqüência Vertical	60 Hz	
	Sincronização	Interna	
Iluminação Mínima de Cena	Resolução	540 Linhas de TV (Modo Colorido); 570 Linhas de TV (Modo P&B)	
	Modo Colorido	0,0005 Lux @ 15IRE, Sensibilidade 256x 0,4 Lux @ 50IRE, Sensibilidade 256x	
Velocidade do Obturador Eletrônico	Modo P&B	0,00005 Lux @ 15IRE, Sensibilidade 256x 0,04 Lux @ 50IRE, Sensibilidade 256x	
	ELC	Off/On (Máx. 1/10K seg)	
Funções	Saída de Alarme	(Sim, 2)	
	BLC	Off/On (Ajuste de área: Esquerda, Direita, Central)	
	AGC	Desativado (Off)/Baixo/Alto	
	Obturador de Alta Velocidade	Off – 1/10K seg	
	Deteção de Movimento	Off/On (Alta/Média/Baixa)	
	WDR	2 níveis ajustáveis	
	Sensibilidade	OFF – 256x	
	Dia/Noite (Filtro de Movimento)	Dia/Noite/Auto/Ext	
	Balanco de Branco	ATW1 / ATW2 / AWC / Manual	
	Lente	Montagem	Compatível com Montagem C/CS
		Lente	Auto Iris (Vídeo/DC) / Iris Manual
Resolução		540 Linhas de TV (Modo Colorido) / 570 Linhas de TV (Modo P&B)	
Saída de Vídeo Analógico	VBS	1,0Vp-p (75 ohms, composta)	
Relação Sinal/Ruído	Relação Sinal/Ruído	50dB	
Sistema Operacional	Sistema Operacional da Placa de Rede	Linux Incorporado	
	Sistema Operacional do Visualizador Cliente	Windows XP, VISTA	
Software Cliente		Visualizador Navegador de Internet de 1 Canal (Padrão), Software NET-I CMS (Ver.2.5)	
Navegador	Navegador de Internet	Internet Explorer 6.0 ou mais recente	
Compressão	MPEG4, MJPEG, G.711	Codec de Áudio e Vídeo	
Hardware de Rede	Memória Flash	16M bytes	
	SDRAM	128M bytes	
Rede	Ethernet	10/100BASE-T	
Protocolo de Rede	Protocolo de Rede	TCP, UDP, NTP, HTTP, DHCP, PoE	
	Fluxo de Transmissão	TCP, UDP (Transmissão única, Multi transmissão)	
	DDNS	Suporta servidores DDNS Samsung e DDNS Público	
Resolução de Vídeo		D1: 720x480 / VGA: 640x480 / CIF: 352x240	
Velocidade de Quadros		30, 15, 7,5, 1 FPS	
Qualidade de Vídeo	Qualidade	Muito Alta, Alta, Normal, Baixa, Muito Baixa	
Deteção de Movimento	Sensibilidade	Alta, Média, Baixa	
Áudio	G.711	Bi-direcional	
Conexão de Usuários	Máx.	10 Usuários no modo de Transmissão única	
E/S Alarme		Entradas: 2, Saídas: 2	
Evento de Alarme	Entrada de Alarme	Transferência de Imagens: FTP, E-mail Notificação: Notificação ao visualizador Saída de Alarme Gravação: Cartão SD	
	Deteção de Movimento	Transferência de Imagens: FTP, E-mail Notificação: Notificação ao visualizador Saída de alarme Gravação: Cartão SD	
	Programação	Transferência de Imagens: FTP, E-mail Gravação: Cartão SD	
Instalador IP	Endereço IP	Função de instalação IP (suporta XP, VISTA)	
Atualização do software	Atualização do firmware	Atualização do firmware via navegador de Internet	
Nível de Acesso	Nível de Acesso de Login	Administrador, Operador, Usuário	
Ajuste de Horário	Ajuste de Horário	Configuração de Sincronização de Horário NTP, Zona Horária e Horário de Verão	
Idioma	Idioma	Suporta GUI (Interface Gráfica do Usuário) em vários idiomas	
SDK	HTTP API	Comandos CGI: Proporciona funcionalidade para controle de câmeras e ajusta/recupera valores de parâmetros internos.	
	Windows API	Windows API para visualização de fluxos de transmissão de dados a partir da câmera de rede.	
Hardware	Terminais de Entrada/Saída	Saída de Vídeo (BNC), Alimentação (Terminais com 2 Pinos), RJ-45, Slot para Cartão SD, Entrada de 2 pinos, GND, Modo Dia/Noite	
Condições Ambientais	Temperatura de Operação	-10°C - +50°C	
Alimentação	Umidade	20% - 85% de Umidade Relativa	
	Requisitos de Alimentação	24V CA (60/50 Hz) / 12V CC / PoE	
Especificações Físicas	Indicador LED	3	
	Dimensões (LxAxP) sem a lente	79,3 x 58,73 x 168,27 mm	
	Peso	0,45 kg	
	Cor do Corpo da Câmera	Prata	