



Distribuição: Segurança Industrial Equipamentos  
Fone/Fax: (41) 3287-1364 ou 4063-9687  
Email: [cml@segind.com.br](mailto:cml@segind.com.br)  
Home page: [www.segind.com.br](http://www.segind.com.br)

## SIRENE ELETROMECAÂNICA UNIDIRECIONAL INDUSTRIAL

**Sirene eletromecânica unidirecional** a prova de intempéries, própria para ambiente industrial. Possui corpo em chapa de aço com acabamento em pintura eletrostática preta e base de fixação injetada em nylon com fibra de vidro. A sirene interna é montada em tubo de alumínio extrudado. Possui flange, hélice e tampa frontal injetada em nylon com fibra de vidro

**Aplicações:** Ideal para aplicações como alarmes contra incêndio, roubo, relógios de ponto, pontes rolantes e outros. Pode ser utilizado em ambiente externo



REF.: SI: ADT10B

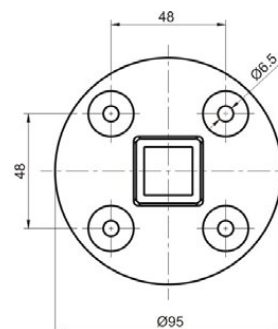
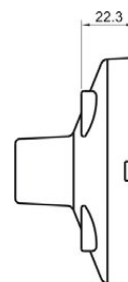
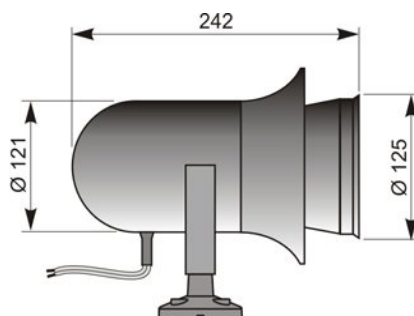
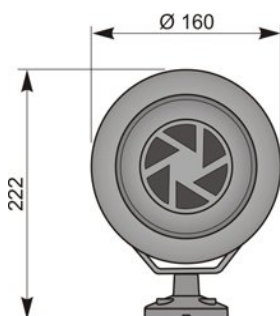
## INFORMAÇÕES TÉCNICAS

ALIMENTAÇÃO (*)	CONSUMO	PRESSÃO SONORA(**)	FREQUÊNCIA(**)	FUSÍVEL/DISJUNTOR	PESO
127VAC+/-15% - 50/60Hz	1,6A	118dB(a 1 m)	1600Hz	5A	3,0Kg
220VAC+/-15%-50/60Hz	0,8A	110dB(a 1m)	1200Hz		

(\*) A sirene é montada com um motor universal, podendo ser alimentada tanto com corrente alternada(VAC) quanto com corrente contínua (VCC).

(\*\*) A frequência e a pressão sonora podem variar conforme instabilidade da rede elétrica local

## DIMENSIONAMENTO



## FIXAÇÃO



Segurança Industrial Equipamentos  
Segurança em primeiro lugar