



**PULSADOR DE ALARMA  
MANUAL CONVENCIONAL  
REARMABLE PK-20**

**RESETABLE CONVENTIONAL  
MANUAL CALL POINT PK-20**

**PULSANTE DI ALLARME  
MANUALE CONVENZIONALE  
RIARMABILE PK20**

cod.9300201  
Inst. 55302001

El pulsador de alarma PK20 es un punto de activación de alarma manual para sistemas de detección convencionales.

**FUNCIONAMIENTO**

Una vez accionado, éste queda activado hasta que se realiza un rearme manual mediante la llave. Para rearmar el pulsador girar la llave 1/4 de vuelta a la derecha y quedará listo para un nuevo uso.

**INSTALACIÓN**

Por lo general, todo pulsador de alarma se instalará en la pared, en rutas de salida de emergencia, sin que haya que recorrer más de 30m para llegar a uno de ellos, y a una altura entre 1.2 y 1.5m del suelo. Deberá quedar claramente visible, identificable y accesible.

Para fijar el pulsador a la pared, desmonte el panel frontal mediante los dos tornillos, y fije la base mediante tornillos 3,5x30 mm según la superficie. Para la entrada de cable, realice un taladro en la parte superior, tal como muestran las figuras.

Utilice el marco para empotrar el pulsador en la pared tal como muestran las figuras.

The PK 20 Manual Call point is for use in conventional fire detection systems. Activation is by simply pressing on the front of the unit at the indicated pressure point.

**OPERATION**

Once activated, the unit will remain activated until reset by means of a special key. A 1/4 turn with the key resets the unit.

**INSTALLATION**

In fire alarm system, manual call points are usually installed adjacent to a fire exit. They should be not more than 60 meters apart and should be mounted between 1,2 meters and 1,5 meters above floor level. They must be clearly visible, easily, identifiable and access must not be obstructed.

To fix the call point on the wall, the cover must be removed by taking out the screws. The surface back box must be fixed to the wall with the appropriate screws. For cable entry, make a hole on the top of the box (see drawing) with a drill/hole cutter unit.

Use bezel for flush mounting (see drawing).

Il pulsante di allarme PK20 è un punto di attivazione di allarme manuale per sistemi convenzionali di rivelazione incendio.

**FUNZIONAMENTO**

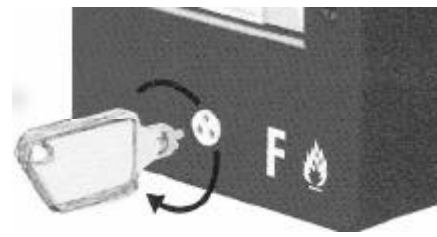
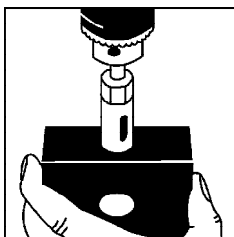
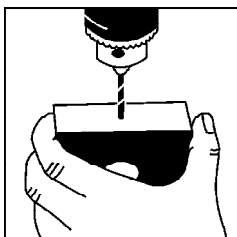
Una volta azionato, rimane attivo fino al riarmo dello stesso mediante chiave. Per riarmare il pulsante girare la chiave verso destra così sarà pronto per essere riutilizzato

**INSTALLAZIONE**

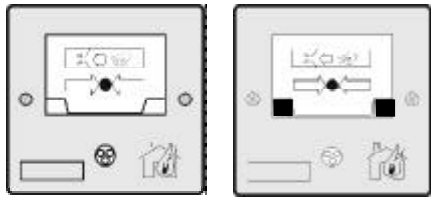
In generale tutti i pulsanti di allarme si installano nelle pareti lungo le vie di uscita di emergenza con una distanza tra loro non superiore a 30m e un'altezza compresa tra 1.2 e 1.5 m dal pavimento. Dovrà essere chiaramente visibile, identificabile ed accessibile.

Per fissare il pulsante alla parete smontare la parte frontale fissata con 2 viti, ancorare la base alla parete mediante viti 3,5x30 mm alla superficie. Per l'entrata dei cavi forare la parte superiore come indicato nelle figure.

Utilizzare la cornice in dotazione per incassare il pulsante nella parete come illustrato nelle figure



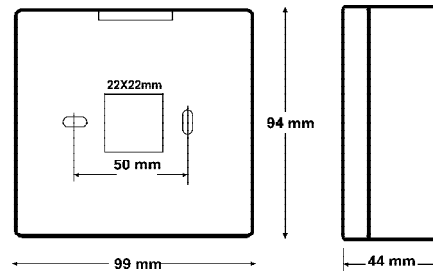
FUNCIONAMIENTO  
OPERATION  
FUNZIONAMENTO



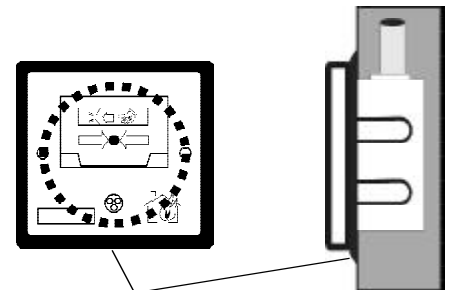
REPOSO  
STAND-BY  
RIPOSO

ACTIVADO  
ACTIVATED  
ALLARME

DIMENSIONES  
DIMENSIONS  
DIMENSIONI

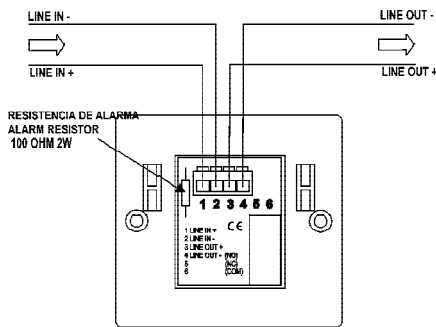


MONTAJE EMPOTRADO  
FLUSH MOUNTING  
INSTALLAZIONE AD INCASSO

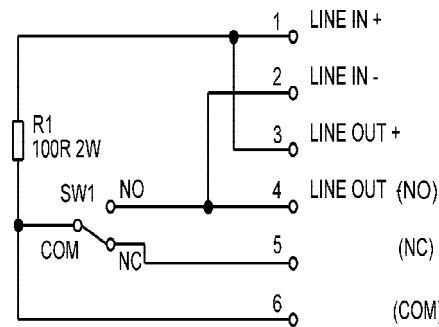


MARCO PARA EMPOTRAR  
FRAME FOR FLUSH MOUNTING  
CORNICE PER INCASSO

CONEXIONADO  
WIRING  
COLLEGAMENTI



ESQUEMA ELECTRICO DEL CIRCUITO  
CIRCUIT ELECTRICAL DRAWING  
SCHEMA ELETTRICO DEL CIRCUITO



ACCESORIOS DISPONIBLES  
AVAILABLE ACCESSORIES  
ACCESSORI DISPONIBILI



Tapa de protección  
Cover glass  
Coperchio di protezione  
ref. 9300021

Marco empotrar  
Frame for flush mounting  
Cornice per incasso  
ref. 9300202

CARACTERISTICAS

Mecánicas

Dimensiones.....100 x 95 x 43mm  
Dist. máx. entre pulsadores.....60m  
Altura instalación.....1,2-1,5m  
Tornillos fijación.....2x (3,5 x 30mm)

Eléctricas

Tensión de alimentación.....24V DC  
Consumo en reposo.....0mA  
Carga en alarma.....100ohm  
Estados.....reposo, alarma  
Temperatura trabajo.....-10° a 50°C  
Temp. de almacenado.....-10° a 50°C  
Humedad relativa máx.....95%

TECHNICAL CHARACTERISTICS

Mechanical

Dimensions.....100x95x43mm  
Max. dist. between call points.....60m  
Installation height.....1,2-1,5m  
Fixing screw.....2x(3,5x30mm)

Electrical

Power supply.....24V DC  
Stand-by consumption.....0mA  
Load in alarm condition.....100 ohm  
Status.....stand by, alarm  
Working temperature.....-10°C to 50°C  
Storage temperature.....-10°C to 50°C  
Max. humidity.....95%

CARATTERISTICHE

Meccaniche

Dimensioni.....100 X 95 X 43 mm  
Dist.max tra i pulsanti.....60mm  
Altezza di installazione.....1,2 - 1,5m  
Viti fissaggio.....2x(3,5x30mm)

Elektriche

Tensione di alimentazione.....24V DC  
Consumo in riposo.....0mA  
Carico in allarme.....100ohm  
Stati ..... riposo, allarme  
Temperatura di lavoro.....-10°C - 50°C  
Temperatura di stoccaggio.....-10°C - 50°C  
Umidità relativa max.....95%